

Leszek Sobocki *Portrety krakowian*

Data wystawy: 16.10.2021–9.1.2022

Otwarcie: 15.10.2021, godz. 18

Kurator: Martyna Sobczyk

Koordynatorzy: Renata Zawartka, Joanna Wężyk

Prezentacja portretów i autoportretów autorstwa Leszka Sobockiego. Wystawa obejmuje obrazy powstałe w ciągu ostatnich dwóch dekad. Dla części z nich ekspozycja będzie premierowym pokazem.

Najliczniejszą grupę na wystawie stanowią portrety krakowian. Leszek Sobocki od 2001 roku utrwała wizerunki osób ze swojego najbliższego otoczenia. Najczęściej o wyborze modelu decyduje duchowe, artystyczne i intelektualne pokrewieństwo, sympatia dla czyjejś działalności. W ten sposób malarz tworzy subiektywny poczet mieszkańców Krakowa.

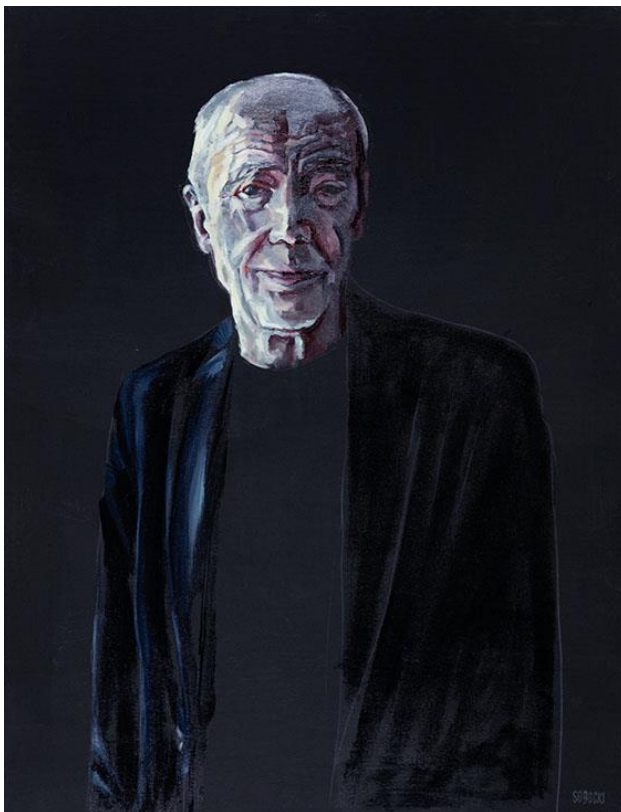
Twórczość Leszka Sobockiego jest zdominowana przez autoportrety. Odnajdujemy w nich świadome nawiązania do malarstwa barokowego i młodopolskiego, na wystawie najmocniej widoczne w cyklu *Udręka*. Szczególne pokrewieństwo, zarówno w metaforycznym wyrazie, jak i w ekspozycji ego, łączy go z Jackiem Malczewskim. Spojrzenie obu twórców zawsze skierowane jest na widza. Ten efekt Sobocki wykorzystuje bardziej radykalnie, nie szuka symbolicznych tematów, koncentruje się na komentowaniu bieżącej sytuacji społeczno-politycznej. Jego autoportrety reprezentują postawę krytyczną, ironiczną, niekiedy moralizatorską. W tym duchu powstały prace z cyklu *Kibole* czy obrazy odwołujące się do szczucia na społeczność LGBT. To przeświadczenie o społecznej odpowiedzialności twórcy ugruntowało się w szczytowym okresie działania Grupy Wprost (1966–1986).

Leszek Sobocki (ur. 1934)

Artysta wizualny i pisarz. Uprawia malarstwo, grafikę, rysunek, asamblaż. Studiował grafikę i malarstwo na Akademii Sztuk Pięknych w Krakowie (dyplom w 1959 roku w pracowni Wacława Taranczewskiego). Współzałożyciel i członek Grupy Wprost. Uczestnik ruchu kultury niezależnej. Jego prace znajdują się w między innymi w kolekcjach Moderna Museet w Sztokholmie, galerii Albertina w Wiedniu, Muzeum Sztuki Współczesnej w Skopju czy polskich muzeach narodowych.



Leszek Sobocki, *Noblistka I*, 2013,
olej, akryl / karton, 100 × 70 cm,
courtesy L. Sobocki, fot. R. Sosin



Leszek Sobocki, *Ryszard Krynicki*,
2017, olej / płótno, 90 × 70 cm,
courtesy L. Sobocki, fot. R. Sosin



Leszek Sobocki, *Anna Król*, 2021, olej /
płótno, 90 × 70 cm, courtesy L. Sobocki,
fot. R. Sosin



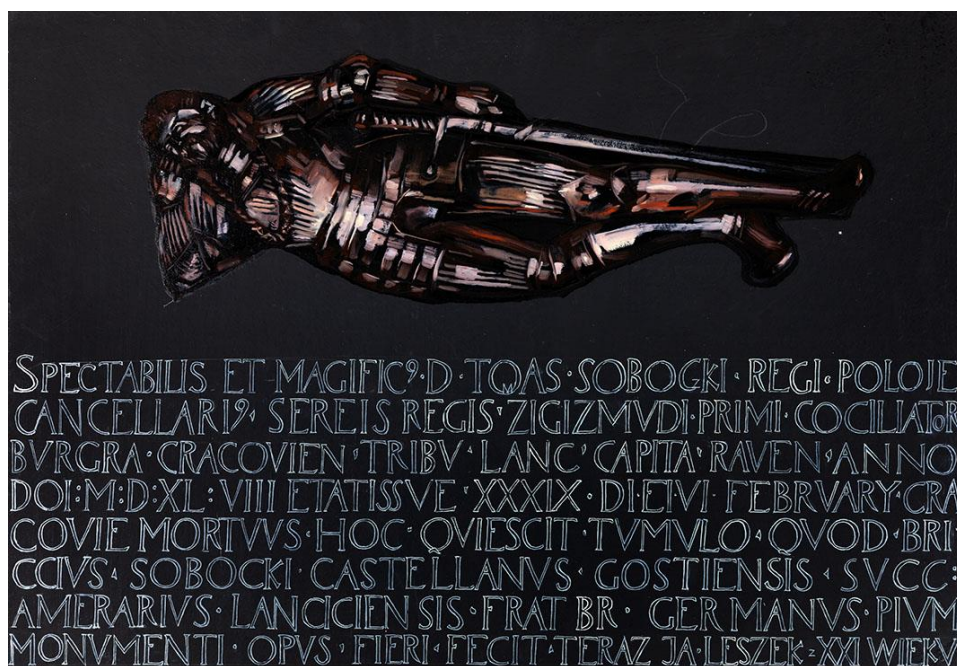
Leszek Sobocki, *Teresa Kastelik*, 2017, olej / płótno,
90 × 70 cm, courtesy L. Sobocki, fot. R. Sosin



Leszek Sobocki, *Znamię*,
2021, olej / płótno, 90 × 70
cm, courtesy L. Sobocki,
fot. R. Sosin



Leszek Sobocki, *Kibol I*, z cyklu *Kibole*, 2013, olej, akryl / karton, 100 × 70 cm, courtesy L. Sobocki, fot. R. Sosin



Leszek Sobocki, *Grobowiec Tomasza Sobockiego w Sobocie*, z cyklu *Sobota*, 2011, olej, akryl / karton, 100 × 70 cm, courtesy L. Sobocki, fot. R. Sosin

PARTNER MEDIALNY GALERII



PATRON WYSTAWY



PATRONAT HONOROWY REKTORA



PRZY WSPARCIU



PATRONI MEDIALNI



**GALERIA SZTUKI WSPÓŁCZESNEJ BUNKIER SZTUKI – INSTYTUCJA KULTURY MIASTA
KRAKOWA**



Kontakt dla mediów:

Magdalena Łakoma

lakoma@bunkier.art.pl

+48 668 256 700